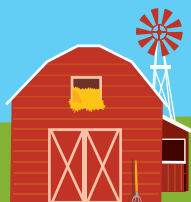
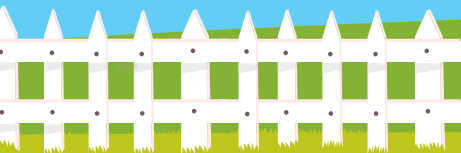


Tous à la Ferme

Un jeu de mémoire original et rapide.
Pour 2 à 4 joueurs, dès 4 ans.



But du jeu :

Être le premier à rentrer dans sa ferme 9 animaux dans un ordre défini.

Contenu :

45 cartes animal

4 cartes ferme

4 grandes cartes modèles « animaux à la queue leu leu ».



Préparation du jeu :

Les 45 cartes « animal » sont mélangées et étalées sur la table, face cachée.

Chacun des joueurs prend une carte ferme et une grande carte mod le représentant « 9 animaux à la queue leu leu ».

La carte modèle indique l'ordre dans lequel les animaux devront être rentrés à la ferme.



Joueur 1



Joueur 2



Joueur 3



Joueur 4

🔄roulement du jeu :

Le joueur le plus âgé est désigné comme étant le premier joueur.

Le jeu se joue ensuite dans l'ordre des aiguilles d'une montre.

À son tour, le joueur retourne une carte face visible, à la vue de tous.

Si la carte « animal » convient, le joueur la pose à côté de sa ferme et rejoue.

(Les animaux doivent rentrer les uns après les autres, dans l'ordre indiqué par la carte modèle des « 9 animaux à la queue leu leu »).

Si la carte « animal » ne convient pas, le joueur la repose face cachée et son tour est terminé.

Exemples :

• La carte retournée par Ad le est une poule. Elle a déjà rentré le lapin et le canard, elle peut donc rentrer la poule.



• Et elle rejoue immédiatement. La nouvelle carte retournée par Ad le est encore une poule. Elle a déjà rentré une poule, elle ne peut pas rentrer une deuxième poule. Elle repose la carte « poule » face cachée. Son tour est terminé.

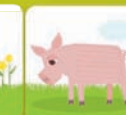


• La carte retournée par Zo est un canard. Elle n'a pas encore rentré le lapin, elle ne peut donc pas rentrer le canard. Elle repose la carte « canard » face cachée. Son tour est terminé.



• La carte retournée par Hector est le chien de garde Néo. Il a déjà rentré le lapin, le canard, la poule, la chèvre, le mouton, le cochon, la vache et le cheval.

Fin du jeu :



La partie s'achève dès qu'un joueur rentre le chien Néo dans sa ferme.
Il remporte la partie.

Variante :

Pour faciliter le jeu aux plus jeunes, vous pouvez réduire le nombre d'animaux devant rentrer à la ferme.

Retirez du jeu toutes les cartes « cheval », « vache » et « cochon ».

Posez la carte modèle « 6 animaux à la queue leu leu ».



Auteur : Anne Cayla

Illustrateur : Pathat

Ce jeu est édité par Sweet November
dans la collection



Sweet
November

14 rue de l'Aleu
78730 - Saint-Arnoult en Yvelines
France

©2011 Sweet November
www.jeuxsweetnovember.com